

Dosier-Austraganlage mit angedocktem Fördergerät CDS AV/RF für Pulver und Granulate (Ref. 15-10266-10)

Dosier-Austrag-Anlage CDS 1001 AV / RF Edelstahl DIN 1.4301

- Behälter ca. 1'000 Liter mit Deckel und Niveausonde
- Deckel mit 3 Öffnungen, Ø 120, 200 & 310 mm, Höhe 35 mm
- Austragmechanismus zum Austragen von wenig rieselfähigen Produkten
- Flexibles mechanisches Fördergerät Type 70/RF, mit Polyamidschlauch, Förderspirale Edelstahl, Länge 4 m unmittelbar an Austragmechanismus angedockt, Leistung bis ca. 1'000 kg/h bis 2'000 kg/h je nach Produkt und Förderhöhe
- Steuergerät

Stromanschluss 16 A

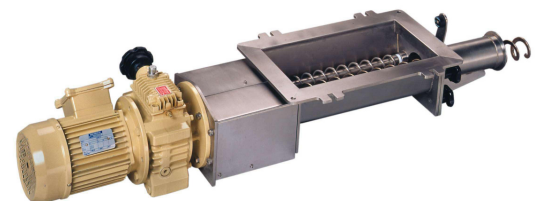
Antrieb Austragmechanismus 1,5 kW,
233 /min, 3,23 A

Ca. Abmessungen Behälter:
L 1'340 mm x B 990 mm x H 1'470 mm

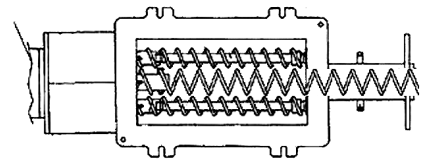
Ca. Abmessungen Behälter mit
Steuergerät:
L 1'680 mm x B 990 mm x H 1'470 mm

Länge Fördergerät: ca. 4 Meter

Behälter und Austragmechanismus AV sind auch
einzeln lieferbar



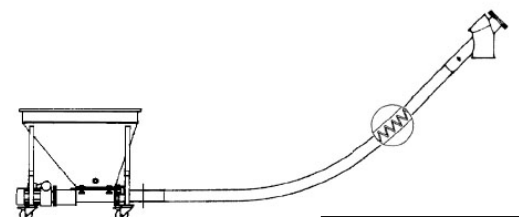
Austragmechanismus « AV » zum
Andocken an CDS-AV Behälter



Austragmechanismus « AV »
Draufsicht



Auslauf des flexiblen
Fördergerätes auf
Beschickungsstelle



CDS-AV/RF

(Änderungen bleiben vorbehalten)